



Câmara Municipal de Aracruz

ESTADO DO ESPÍRITO SANTO

INDICAÇÃO Nº ⁵²⁴ /2014

04 VISTO
04 108 12014
[Signature]
Presidente da Câmara

Indico ao Exmo. Senhor Prefeito Municipal da cidade de Aracruz, que providencie junto a secretaria responsável **QUE DISPONIBILIZE BANCOS PARA A CAPELA MORTUÁRIA NA PARTE INTERNA E EXTERNA. (ANEXOS I, II, III E IV).**

JUSTIFICATIVA

SOLICITO QUE SEJAM CONSTRUÍDOS BANCOS DE ALVENARIA OU DE MADEIRA NA PARTE INTERNA DA CAPELA MORTUÁRIA E QUE TAMBÉM SEJAM INSTALADOS BANCOS NA PARTE EXTERNA.

O município de Aracruz aproxima-se de uma população de quase cem mil habitantes e com isso o numero de óbitos aumentaram. Recentemente fui a um funeral na capela mortuária, localizada no bairro Jardins, e neste dia a capela recebeu três velórios. Sabemos que muitos velórios começam no inicio da noite e se estendem até o outro dia, desta forma é necessário aumentar o número de assentos, dando maior tranquilidade às famílias nos momentos em que velam seus entes queridos. Por isso pedimos a máxima urgência a este pedido.

Certo de sua atenção desde já agradeço e fico no aguardo de uma resposta.

Aracruz-ES, 04 de agosto de 2014.

CARLOS ANDRÉ FRANCA DE SOUZA (PAIM)
VEREADOR - PDT



Câmara Municipal de Aracruz

ESTADO DO ESPÍRITO SANTO

Anexo I

FAZER BANCOS DE ALVENARIA OU DE MADEIRA



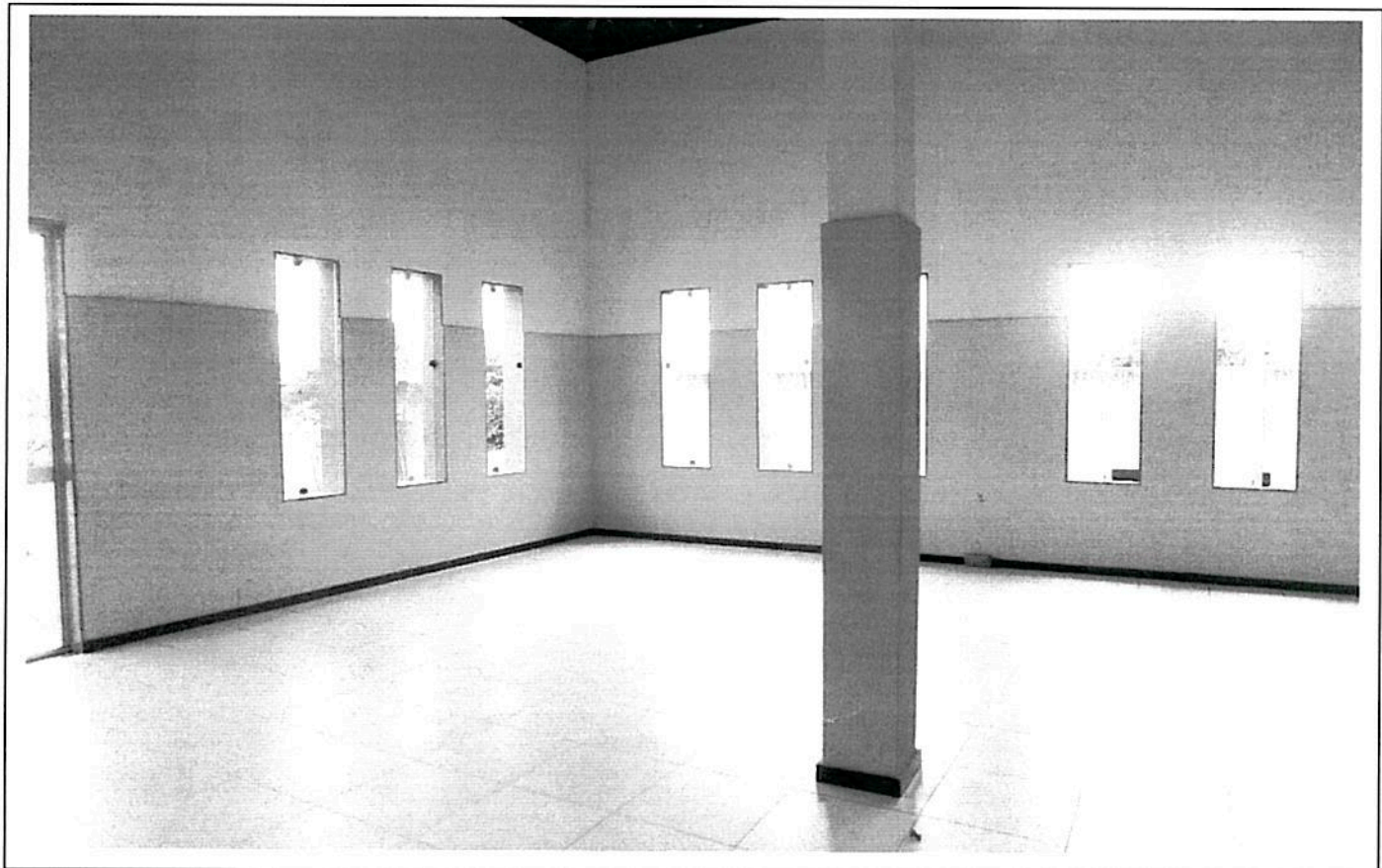
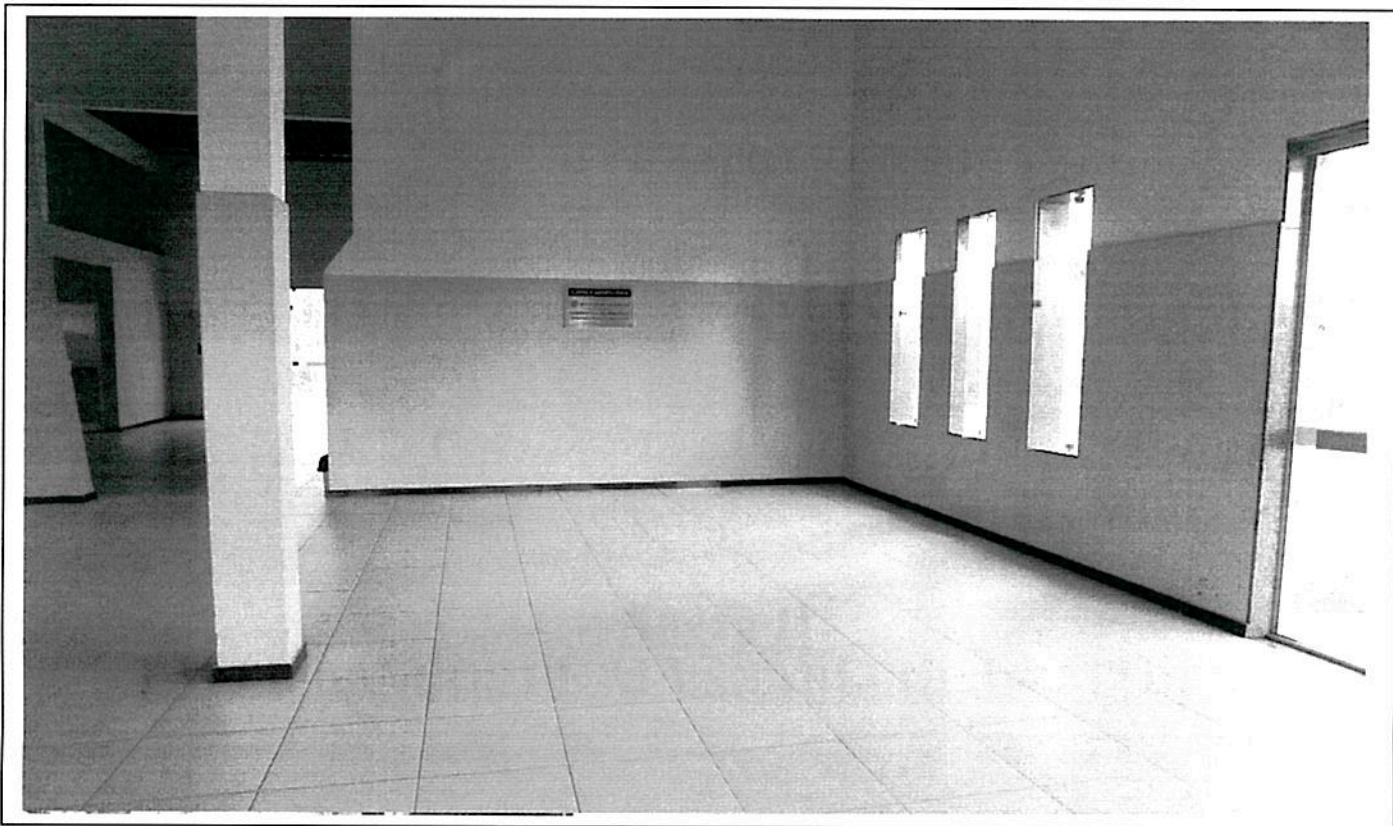


Câmara Municipal de Aracruz

ESTADO DO ESPÍRITO SANTO

Anexo II

FAZER BANCOS DE ALVENARIA OU DE MADEIRA



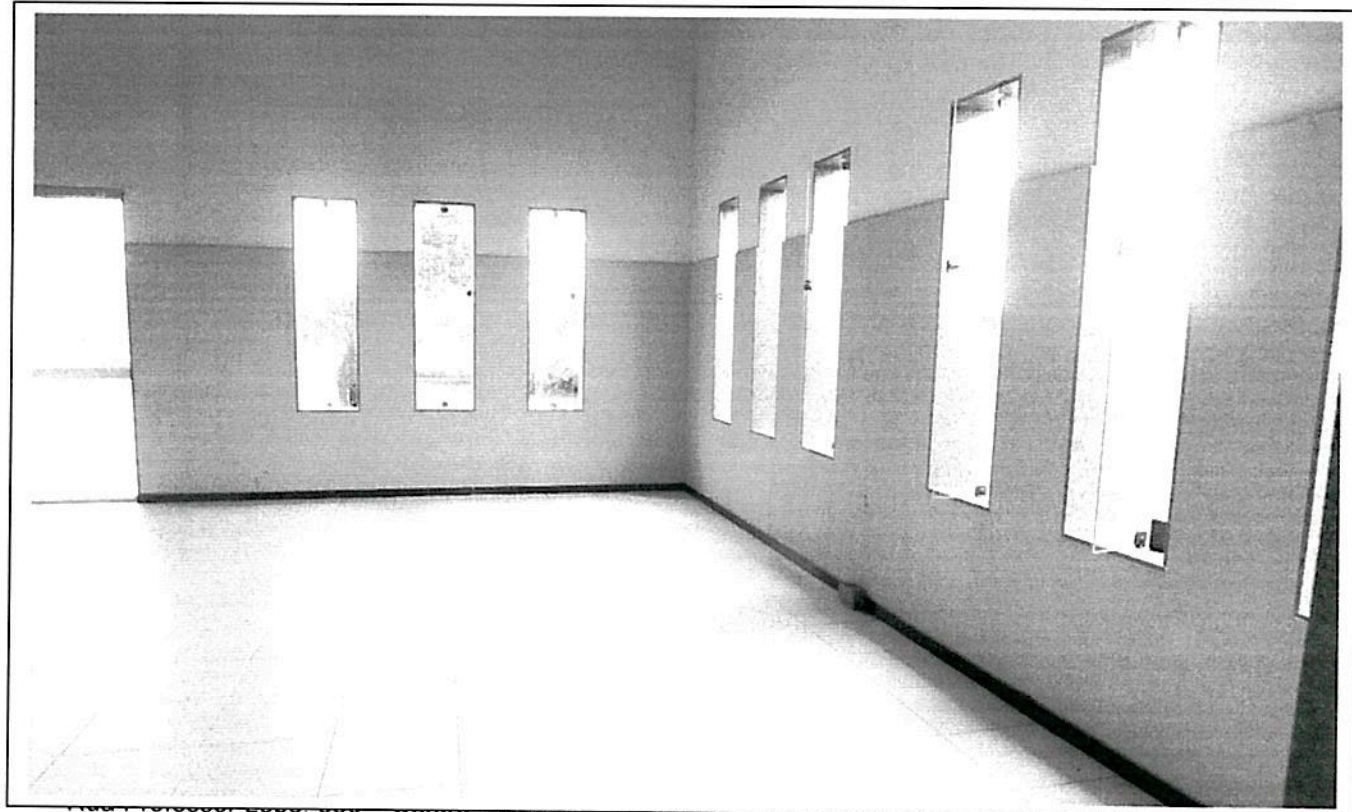
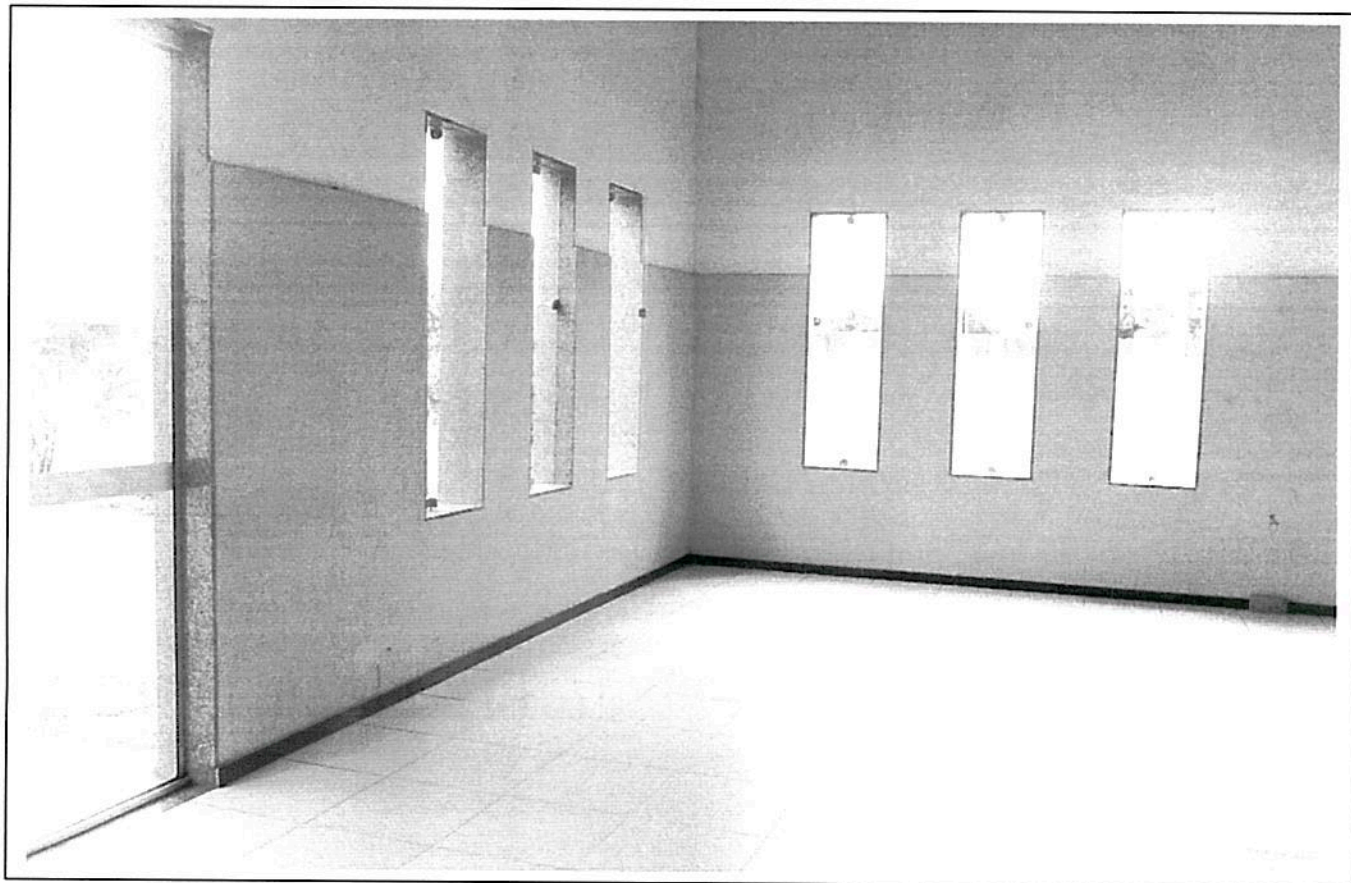


Câmara Municipal de Aracruz

ESTADO DO ESPÍRITO SANTO

Anexo III

FAZER BANCOS DE ALVENARIA OU DE MADEIRA





Câmara Municipal de Aracruz

ESTADO DO ESPÍRITO SANTO

Anexo IV

COLOCAR BANCOS NA PARTE EXTERNA





Câmara Municipal de Aracruz

ESTADO DO ESPÍRITO SANTO

Anexo V

COLOCAR BANCOS NA PARTE EXTERNA

